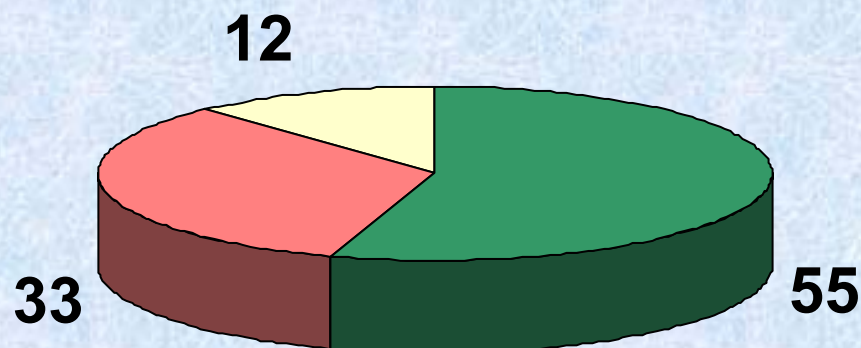
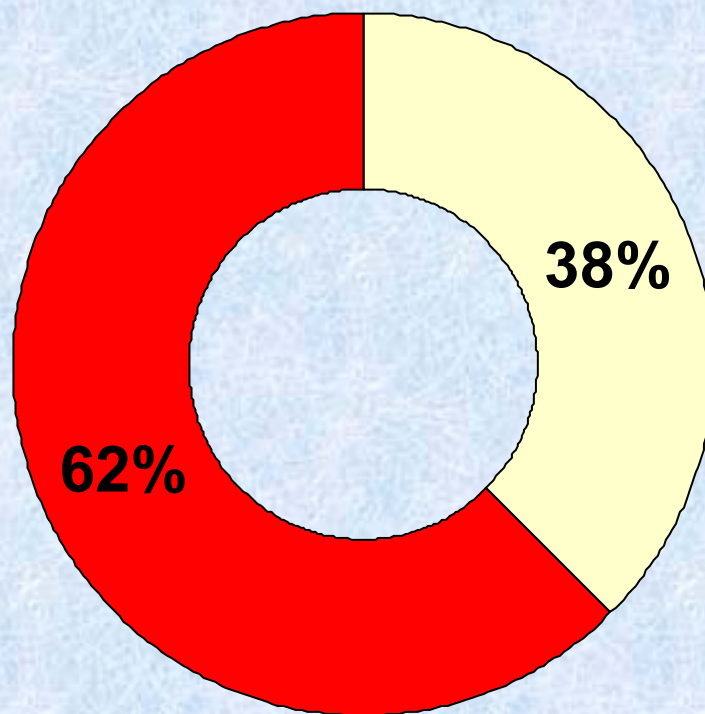


Использование корпоративной аналитической базы данных статей

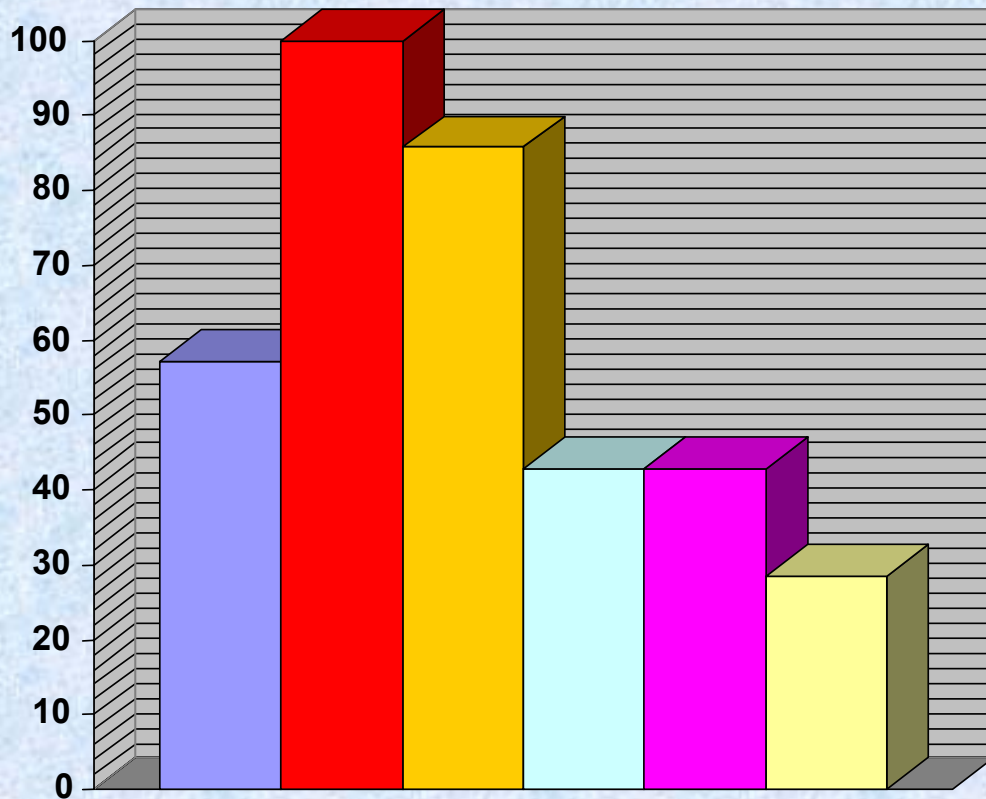


- В БД загружаются ВСЕ записи, полученные по эл.почте
- Разделение полученных по эл.почте записей на 2 БД
- Выборочная загрузка полученных по эл.почте записей в соответствии с подпиской

Кто осуществляет поиск в БД

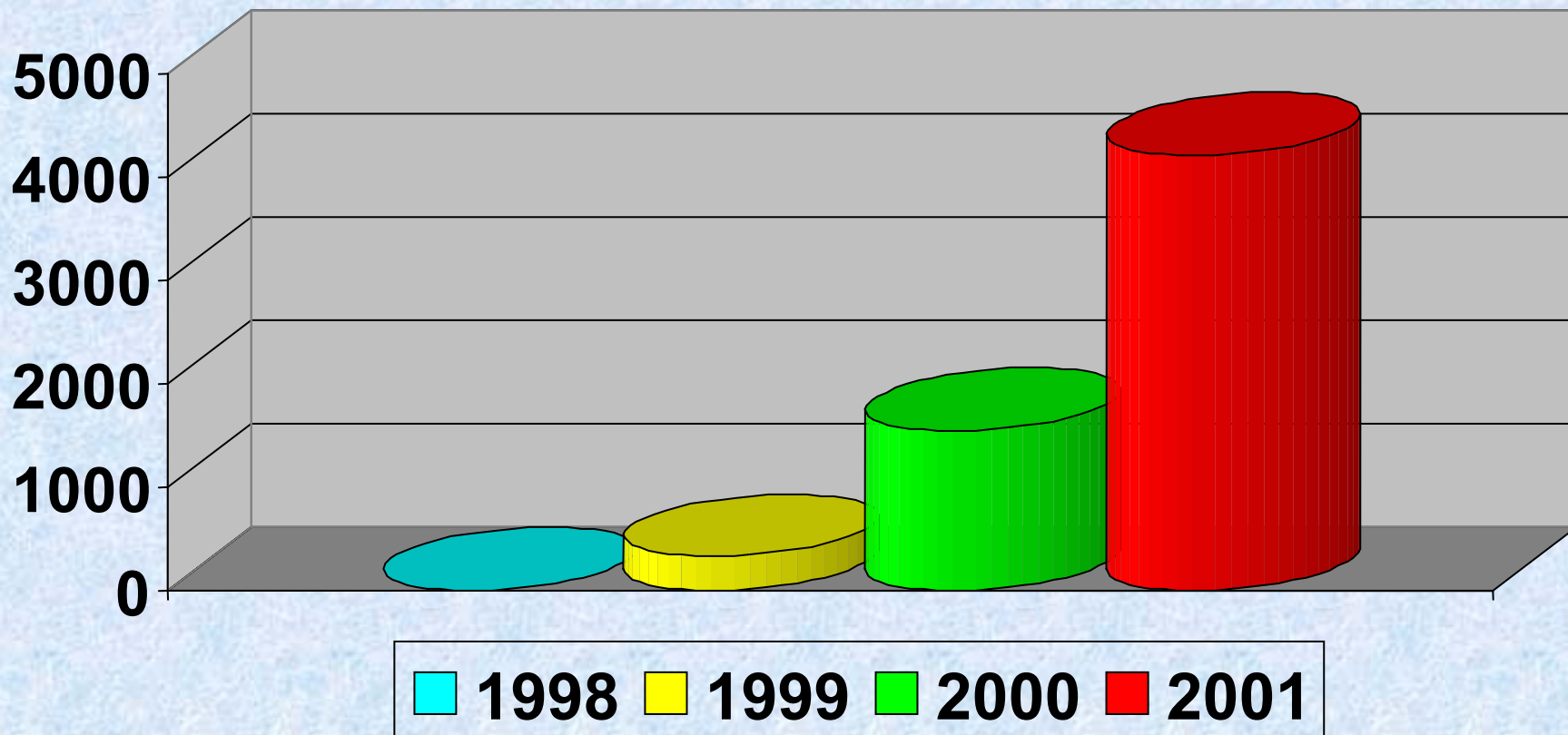


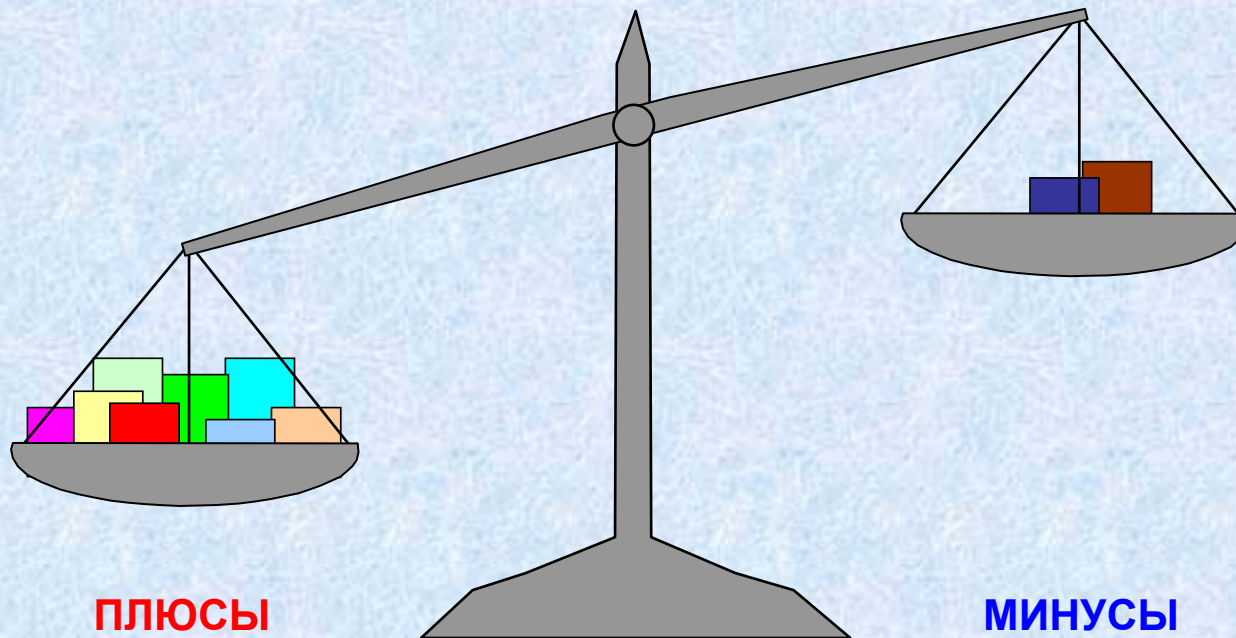
Поля, по которым производится поиск



- Источник
- Ключевые слова
- Рубрики
- Персоналии
- Классиф.индексы
- Др.поисковые элементы

Количество обращений к корпоративной аналитической БД статей





- Возможность ознакомиться с журналами, которые не выписывает данная библиотека.
- Коллективный доступ читателей к журналу, который получает библиотека в 1 экз.
- Возможность получить полный текст любой статьи из корпоративной БД (E-mail, Internet).
- Просмотрев содержание журналов, некоторые библиотеки осуществляют подписку на журналы, которые раньше не выписывали.
- Повышение качества обслуживания читателей.
- Взаимодействие библиотек различных ведомств.
- Повышение квалификации сотрудников библиотеки.
- Упрощение работы библиотекаря при вводе новых записей с использованием машиночитаемых внешних словарей.

- Огромный объём информации, получаемой по E-mail, который необходимо просмотреть и загрузить в БД.
- Много работы по выявлению и корректировке ошибок.